

26

1100

B 5  
2006 12 8

(一) 东及 东会召开情况

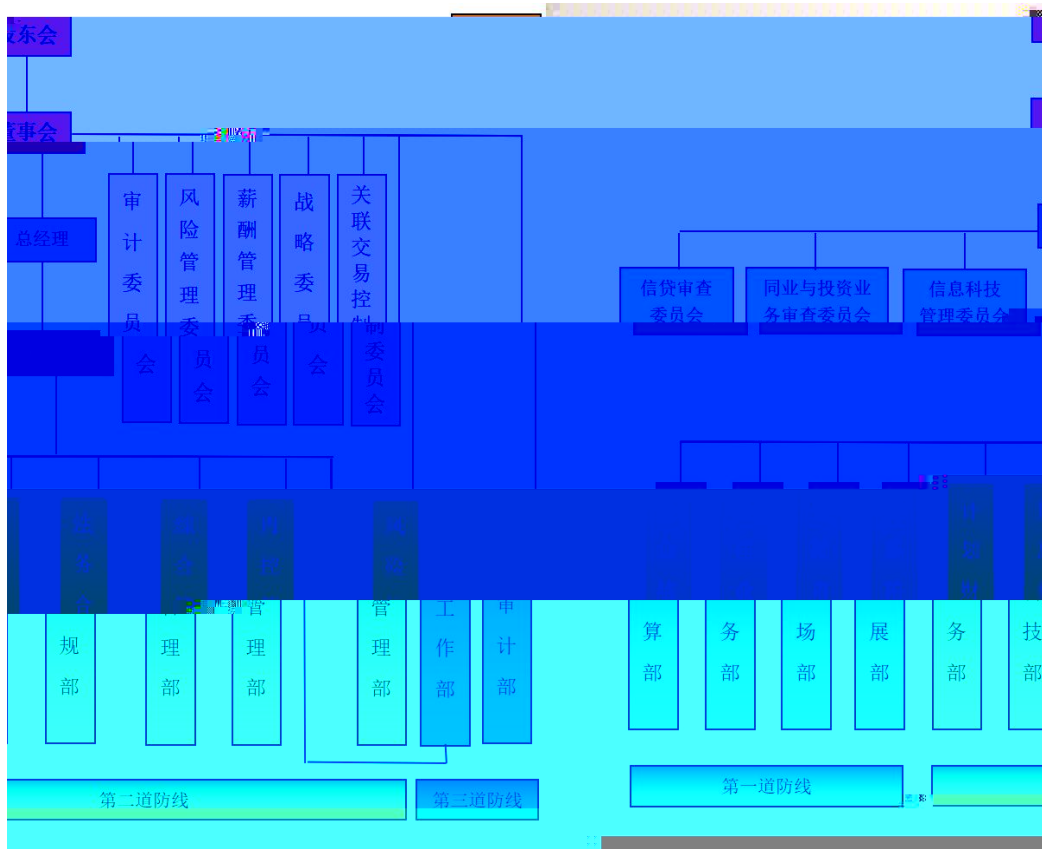

2025

4


(二) 事会成员及会 召开情况




## (五) 公司情况和分支机构情况



## (一) 业务与情况


## (二) 指标执行情况

2025


(三) 年度审 情况

2025

(一) 信

2025

(二) 流动性  
2025

(三) 市场

#### (四) 操作

81,951.96

4,350

77,601.96

2025

2.1%

0

(一) 架构及决 序

a "

(三) 具体 信息

2025

1274.99

35%

3

5

10

2025



3. 2025 8 18

(二) 关 交易 (不含属于公司 围内 成员单位业  
务)

1.

2025

4 1 2025 10 31

53298

2.

2025 9 1

2035 8 30

1080000

108000

2025